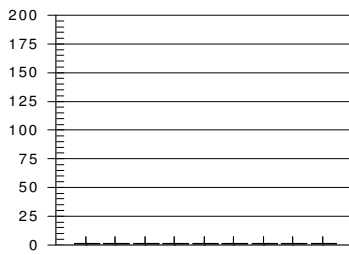
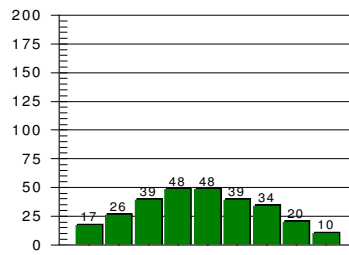


Prozentsatz Gewebesättigung



Schnell Langsam
zu Beginn des TG



Schnell Langsam
am Ende des TG

Weitere Informationen

Tauchpartner **Sander Jörg**
 Divemaster
 Tauchboot
 Wetter
 Sichtweite
 Benutztes Gewicht **9 kg**
 Lufttemp. **26 ° C**
 Wassertemp., max. Tiefe **19 ° C** Ende des TG **19 ° C**
 Benutzerliste 1
 Benutzerliste 2
 Benutzerliste 3
 Benutzerliste 4
 Benutzerliste 5
 Tauchausrüstung **Anzug, Flossen, Fülllinge, Handschuhe, Hauptregler, Lampe, Maske, Preßluftflasche, Tauch-Computer, Tauchmesser, Weste, Zweitregler**

TG Nr. 15 **12.07.98**
 Ammelshain
 Großer Ammelshainer

Information vom Tauchcomputer

Max. Tiefe **20,0 m**
 Tauchzeit **43:00**
 Datum des Tauchgangs **12.07.98**
 Startzeit **00:00**
 Endzeit **00:42**
 TC TG-Nr. **1**
 Oberflächenpause **0:00**
 Höhenmodus **A0**
 Persönliche Einstellung
 ID Nr. **0**
 Benutzer Info
 Modell **Solution Alpha**
 Aufzeichnungsrate **60**
 Aufgezeichnete Alarme

Sauerstoff Prozent
 OLF

- Tauchgang manuell hinzugefügt
- Tauchgang bearbeitet
- Gewebesättigungsdruck ungültig

Flaschengröße **15.0 Liter**
 Fülldruck **0 bar**
 Flaschendruck
 Start **200 bar**
 Ende **66 bar**

Vom Logbuch berechnete Daten

Durchschnittliche Tiefe **10,3 m**
 Oberflächenluftverbrauch **21.64 OLM**
 Gasverbrauch
 Normal-Volumen **2010,0 Liter**
 Druck **134 bar**
 Druck pro Min. **3 bar**

Notizen **Tauchdaten aus altem Tauchdiagramm übertragen**